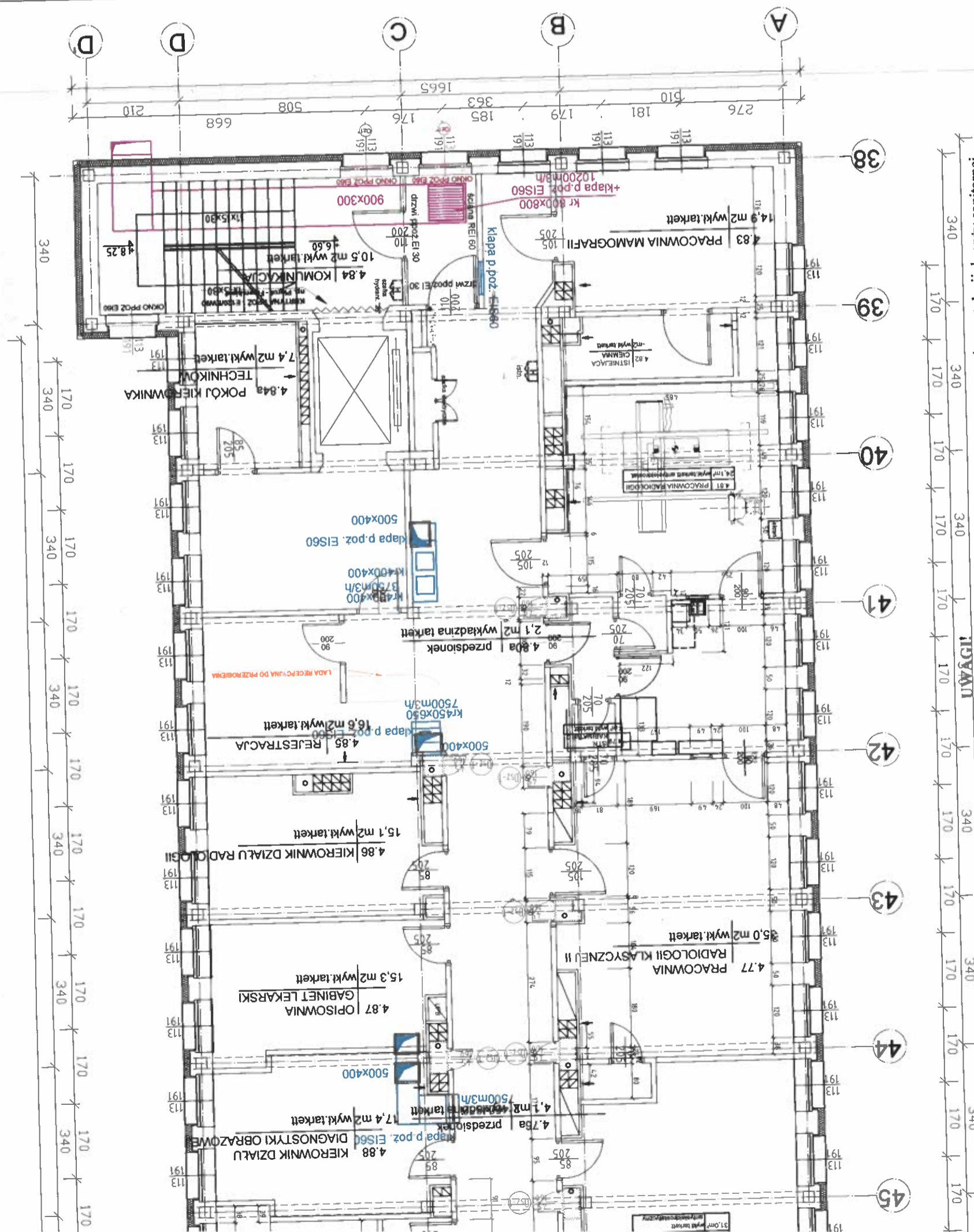
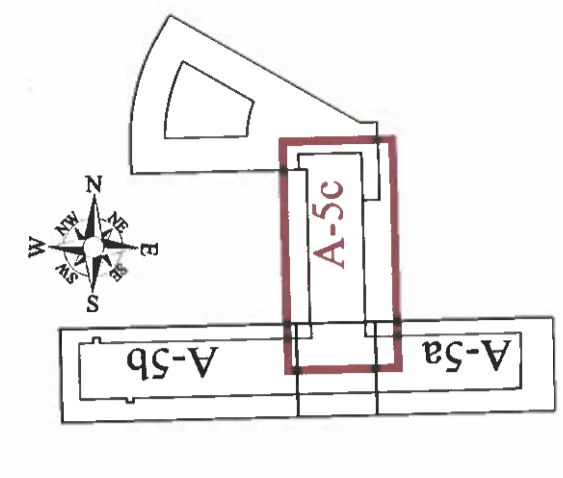


**DOSTOSOWANIE BUDYNKU GŁÓWNEGO SZPITALA
DO WYMAGAŃ PRZEPISÓW PPOŻ.
WSS OLSZTYN RZUT II PIĘTRA
SKALA 1:100**



- UWAGI!**
- Trasy i przejścia przez stropy wg opracowania wentylacji, branży sanitarnej.
 - Nadproża ścian zewnętrznych i wzmocnienia stropów przy otworach wg opracowania konstrukcji.
 - Instalacja wodociągowa hydrantowa wg opracowania branży sanitarnej.
 - Przejścia kanałów wentylacyjnych przez ściany dla wentylatorów osiowych wykonać wg opracowania branży sanitarnej
 - Przejścia kanałów wentylacyjnych przez strop i ich obudowę wykonać wg rysunków szczegółowych architektury i konstrukcji!!!**
 - Opracowanie należy rozpatrywać w połączeniu z opracowaniami branżowymi!!!



LEGENDA:

- ZAMUROWANIA I ŚCIANY NOWOPROJEKTOWANE
- WYBURZENIA I ROZBIÓRKI
- OBUDOWA SZACHTÓW INSTALACYJNYCH - PROMATECT H
- STOLARKA NOWOPROJEKTOWANA / WYMIENIANA NA PPOŻ.
- HYDRANT PPOŻ. "25" z zaworem "52"
- KANAŁY WYWIEWNE WENTYLACJI MECH.
- KANAŁY NAWIEWU WENTYLACJI MECH.

RYСУNEK ZAMIENNY

BRANŻA:	ARCH.	Anna Ceynowa
SKALA:	1:100	OLSZTYN, ul. Elbląska 125
DATA:	01.2015	OLSZTYN, ul. Koszalińska 10/12
NR RYS:	A - 5c	tel. 89 542 91 34, p.pakon@fsl.p
RYC. WYKONAWCZY		
OBIEKT:	WOJEWÓDZKI SZPITAL SPECJALISTYCZNY	
ADRES:	WSS OLSZTYN, UL. ŻOLNIERSKA 18	
RYСУNEK:	RZUT II PIĘTRA - SKRZYDKO PN. - PPOŻ.	
INWESTOR:	WOJEWÓDZKI SZPITAL SPECJALISTYCZNY W OLSZTYNIE	
PROJ. ARCH:	mgr inż. arch. Mariam Ceynowa	Nr. upr.: 53/99/0L
SPR. ARCH:	mgr inż. arch. Zbigniew Kowalkowski	Nr. upr.: 100/89/0L
PROJ. SANIT:	mgr inż. Tomasz Starczewski	Nr. upr.: 6/95/0L
SPR. SANIT:	mgr inż. Robert Błażek	Nr. upr.: MN/0021/PMS/08
PRAWA AUTORSKIE ZASTRZEŻONE		